

臺中市沙鹿區優化公車道靜宜大學站實價登錄資訊統計分析（107年第1季）

表1 沙鹿區優化公車靜宜站實價登錄施行後每季房地買賣移轉案件統計表

| 季別 \ 項目 | 買賣移轉案件數(件) | 土地移轉筆數(筆) | 建物移轉棟數(棟) |
|---------|------------|-----------|-----------|
| 104年第3季 | 28 | 51 | 24 |
| 104年第4季 | 107 | 232 | 106 |
| 105年第1季 | 72 | 176 | 84 |
| 105年第2季 | 25 | 43 | 23 |
| 105年第3季 | 25 | 52 | 26 |
| 105年第4季 | 15 | 31 | 13 |
| 106年第1季 | 15 | 24 | 14 |
| 106年第2季 | 43 | 69 | 23 |
| 106年第3季 | 16 | 30 | 146 |
| 106年第4季 | 27 | 34 | 23 |
| 107年第1季 | 7 | 11 | 7 |
| | | | |
| | | | |

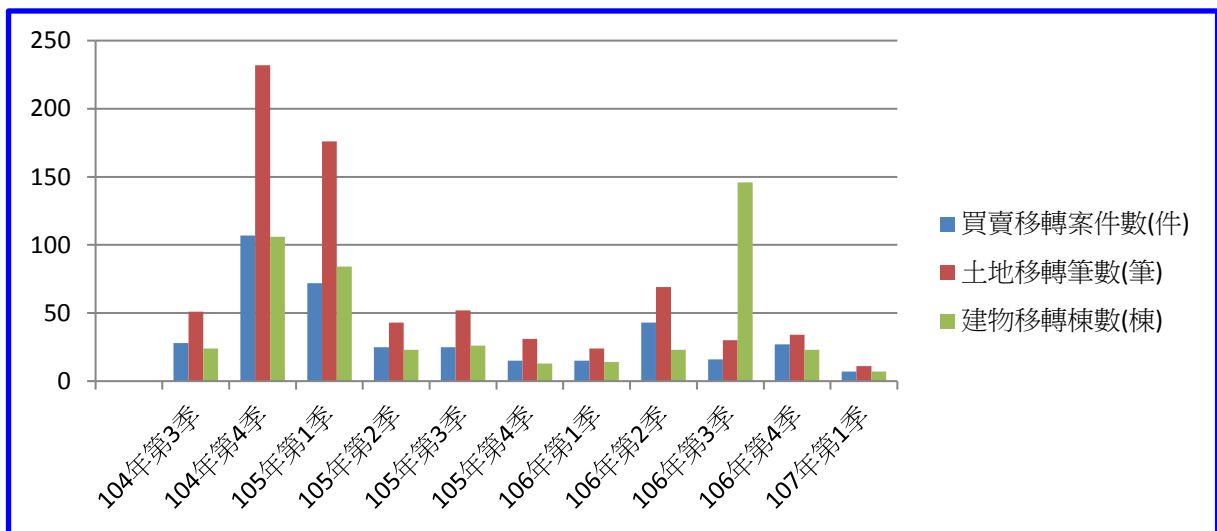


圖1 沙鹿區優化公車靜宜站區實價登錄施行後每季房地買賣移轉案件增減圖

表2 沙鹿區優化公車靜宜站實價登錄施行後每季移轉價格資訊統計表

| 季別 \ 項目 | 公寓平均單價 (萬元/坪) | 華廈平均單價 (萬元/坪) | 套房平均單價 (萬元/坪) | 透天厝平均總價 (萬元) |
|---------|------------------|------------------|------------------|-----------------|
| 104年第3季 | 11.5 | | | 1,100 |
| 104年第4季 | 11.7 | | | 1,100 |
| 105年第1季 | 11.6 | | | 1,100 |
| 105年第2季 | 10.6 | | 12.3 | 1,100 |
| 105年第3季 | | 13.2 | | 1,100 |
| 105年第4季 | | | 14.6 | 1,100 |
| 106年第1季 | 11.9 | 12.0 | 11.6 | 900 |
| 106年第2季 | 10.2 | 12.2 | 14.3 | 1,000 |
| 106年第3季 | 11.9 | 11.9 | 15.7 | 1,100 |
| 106年第4季 | 12.5 | 13.2 | 13.8 | 1,200 |
| 107年第1季 | | | 11.7 | 1,200 |
| | | | | |
| | | | | |

備註：

一、統計類別：公寓(5樓含以下無電梯)、華廈(10層含以下有電梯)、套房及透天厝，共計4種。

二、平均單價、總價係以各行政區進行統計，未區分不同使用分區或編定類別，並採算術平均數方式計算，各統計類型如非屬該行政區建物主要類型，或各季樣本(件)數過少，不予統計；公寓、華廈係剔除「1層」、「1、2層」及「僅地下層」之移轉層次統計而得。

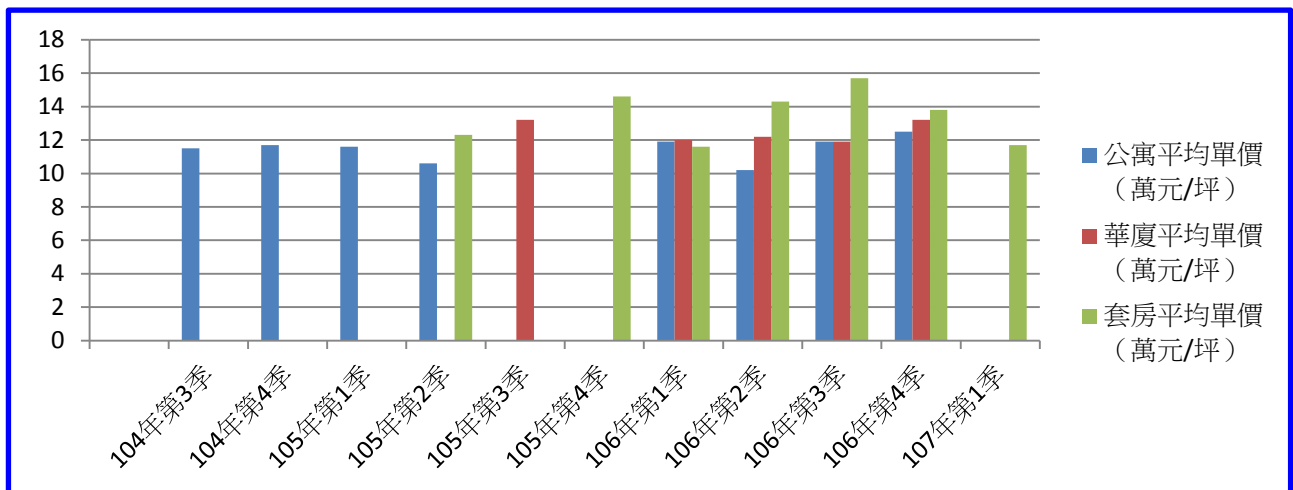


圖2 沙鹿區優化公車靜宜站區實價登錄施行後(公寓、華廈、套房)每季移轉價格資訊趨勢圖

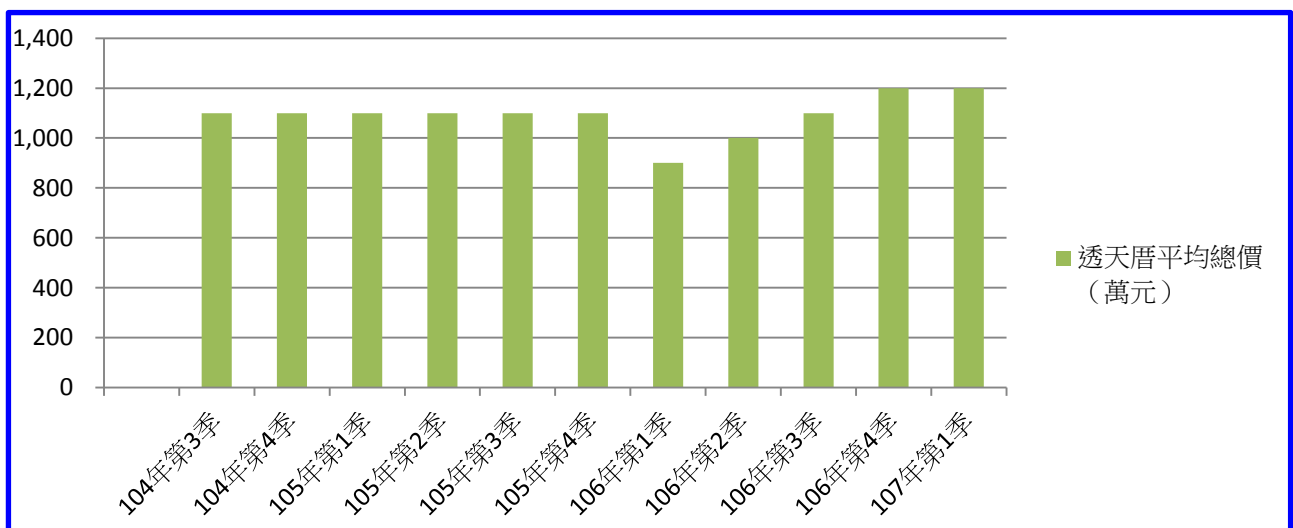


圖3 沙鹿區優化公車靜宜站區實價登錄施行後（透天厝）每季移轉價格資訊趨勢圖

【實價登錄價格動態分析】

靜宜大學生活圈為海線地區知名美食商圈，對外聯絡交通便利，公共設施規劃完善，受學生及上班族青睞，商業活動集中於英才路及北勢東路一帶。本季買賣移轉案件數略減。