

臺中市沙鹿區實價登錄資訊統計分析

表1 沙鹿區實價登錄施行後每季房地買賣移轉案件統計表

季別 \ 項目	買賣移轉案件數(件)	土地移轉筆數(筆)	建物移轉棟數(棟)
101年第4季	428	115	313
102年第1季	513	127	386
102年第2季	480	128	352
102年第3季	508	152	356
102年第4季	432	167	265
103年第1季	391	186	205
103年第2季	342	97	245
103年第3季	484	170	314
103年第4季	385	128	257
104年第1季	268	106	162
104年第2季	349	90	259
104年第3季	302	83	219
104年第4季	384	100	284
105年第1季	223	69	154
105年第2季	288	285	201
105年第3季	350	121	229
105年第4季	440	450	317
106年第1季	253	236	136
106年第2季	380	420	254
106年第3季	257	410	291
106年第4季	423	974	347
107年第1季	327	559	218
107年第2季	332	782	259
107年第3季	358	725	241
107年第4季	352	420	242
108年第1季	334	378	223
108年第2季	391	406	267
108年第3季	356	390	216
108年第4季	534	821	378
109年第1季	460	691	297
109年第2季	565	250	383

備註：實價登錄101年8月施行，配合價格資訊統計分析，故本統計自101年第4季開始。

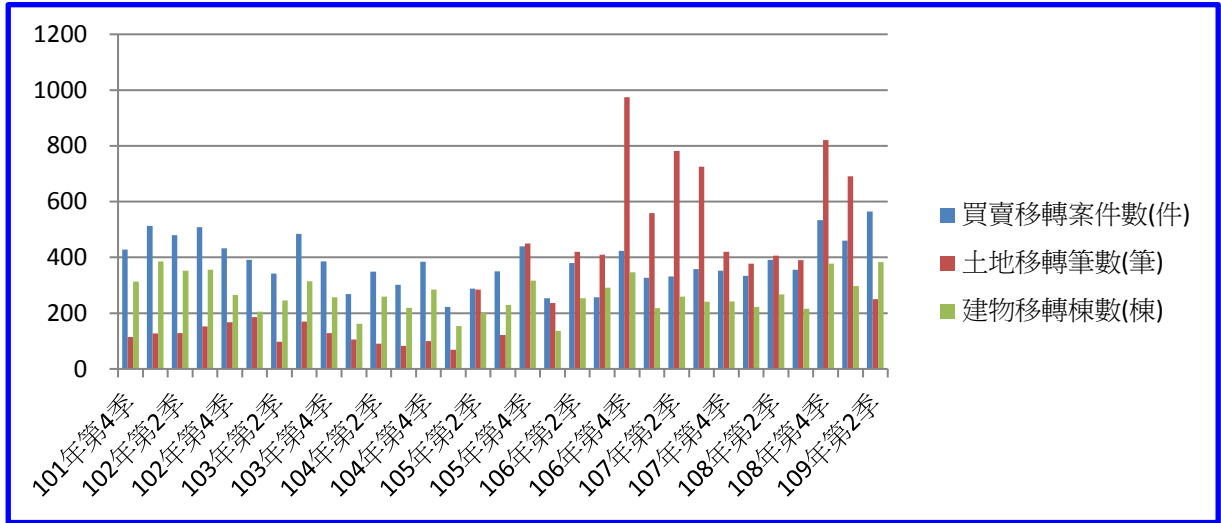


圖1 沙鹿區實價登錄施行後每季房地買賣移轉案件增減圖

臺中市沙鹿區實價登錄資訊統計分析

項目 季別	公寓平均單價 (萬元/坪)	華廈平均單價 (萬元/坪)	住宅大樓平均單價 (萬元/坪)	透天厝平均總價 (萬元)
101年第4季	8.3	11.9	9.0	750
102年第1季	7.6	12.0	9.3	790
102年第2季	8.3	12.2	9.2	810
102年第3季	7.9	11.7	9.3	800
102年第4季	8.4	11.1	10.7	810
103年第1季	8.8	11.5	10.9	820
103年第2季	9.1	12.0	10.5	890
103年第3季	8.5	12.5	11.6	920
103年第4季	8.8	12.8	11.1	970
104年第1季	9.0	13.9	12.3	980
104年第2季	8.6	13.5	9.1	990
104年第3季	9.4	13.5	13.6	1000
104年第4季	10.0	14.0	12.1	1000
105年第1季	10.9	12.7	12.1	997
105年第2季	10.8	13.1	12.1	1000
105年第3季	10.8	13.2	12.0	1000
105年第4季	9.9	13.9	11.6	1100
106年第1季	9.7	13.1	10.7	1200
106年第2季	9.7	14.1	11.6	1100
106年第3季	9.5	14.1	12.6	1100
106年第4季	12.1	14.4	13.4	1200
107年第1季	9.9	14.8	12.7	1100
107年第2季	9.7	14.2	10.9	1100
107年第3季	11.7	12.4	14.0	1100
107年第4季	10.1	13.9	12.0	1000
108年第1季	11.4	14.5	12.9	1100
108年第2季	9.4	14.6	11.8	1200
108年第3季	9.5	14.7		1200
108年第4季	10.7	13.9	13.8	1200
109年第1季	10.6	14.5	14.8	1200
109年第2季	10.6	14.3	14.7	1200

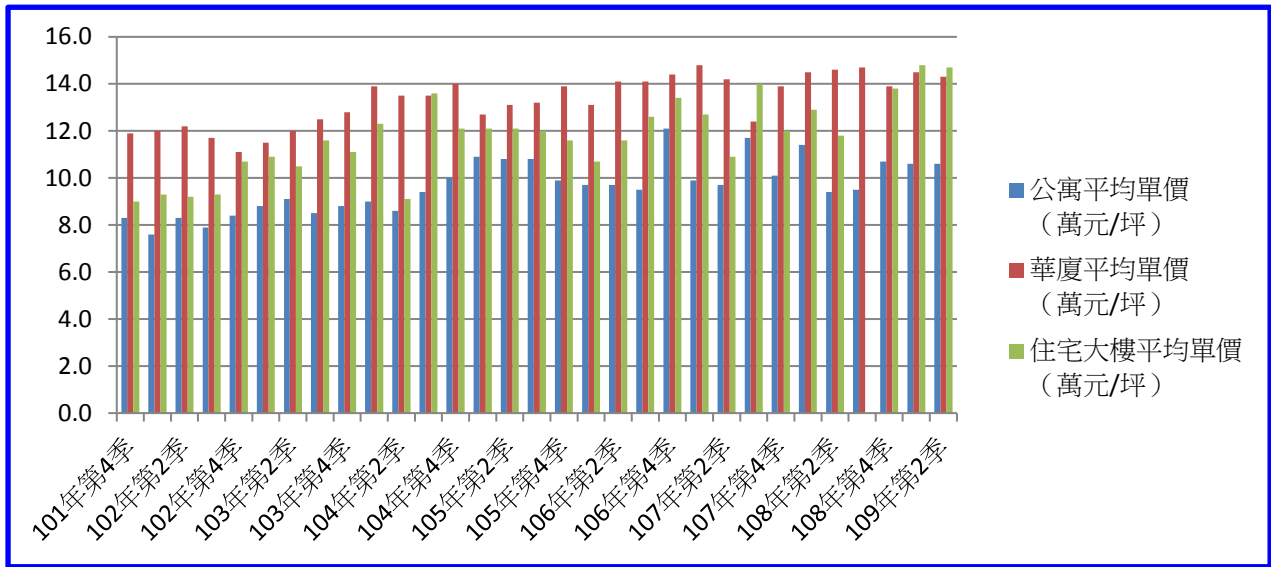


圖2 沙鹿區實價登錄施行後（公寓、華廈、住宅大樓）每季移轉價格資訊趨勢圖

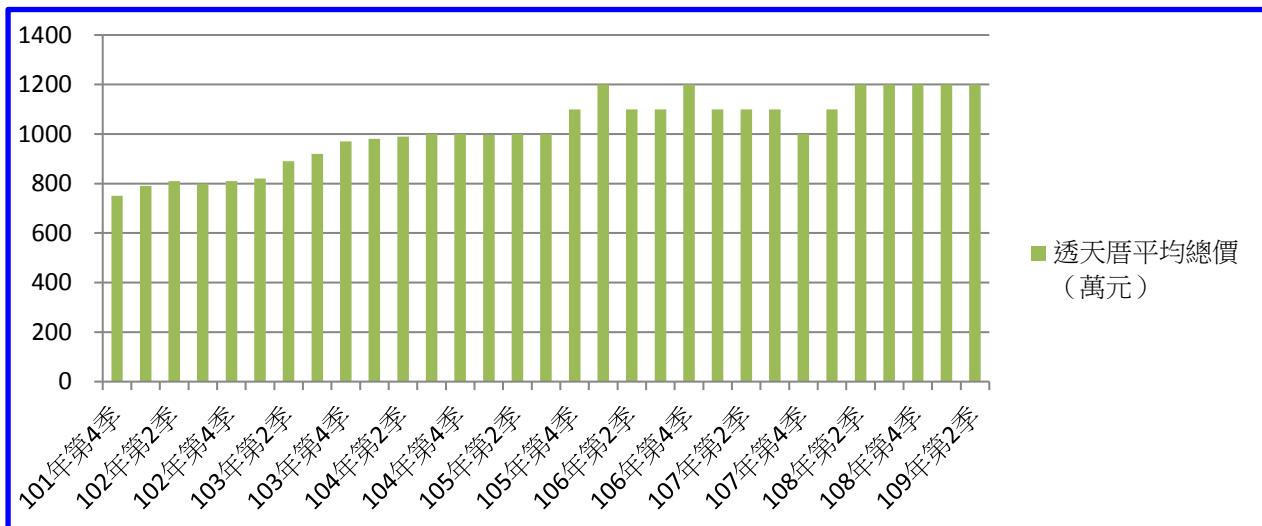


圖3 沙鹿區實價登錄施行後（透天厝）每季移轉價格資訊趨勢圖

臺中市沙鹿區實價登錄資訊統計分析

本季對外提供查詢之買賣實價案件計565件，較上季增加105件，增加幅度為22.82%，係因土地買賣移轉增加影響所致。至於本季土地及房地交易價格部分，住宅區房地買賣實價案件計244件，較上季減少，係因新建案移轉潮已過致整體相對減少影響；農業區土地買賣實價案件計10件，較上季減少，整體而言，本季除土地交易增加外房地成交件數較上季減少。

